



WIR PACKEN'S AN.

SO KANNST DU / KÖNNEN SIE UNS UNTERSTÜTZEN,
DAMIT WIR DIESES EINMALIGE HAUSPROJEKT FINAN-
ZIEREN UND UMSETZEN KÖNNEN:

- Direktkredite
(nähere Infos siehe separater Flyer)
- Spenden
- Sponsoring
- weitersagen, mithelfen und Wissen beitragen



SO SIND WIR ZU ERREICHEN:

info@alwo1.de
www.alwo1.de



Bildrechte: AlWo1. Luftbild: Stadtberatung Dr. Sven Fries.
Vision Kettenhaus: Studio Vlay Streeruwitz, Carla Lo

ALWO 1

AUF DEM WEG ZUM GEMEINSCHAFTLICHEN WOHNEN

Solidarisches, bezahlbares und gemeinsames Wohnen in Esslingen-Hohenkreuz. Ein Haus für die Menschen, die darin wohnen. Ab 2026 sind wir:

- Ein Wohnhaus für viele
- Ein Gemeinschaftshaus für alle
- Ein Anker in der Nachbarschaft
- Ein Leuchtturm im Quartier



Selbstorganisiertes, gemeinschaftliches Wohnen
Erstes MHS-Projekt in Esslingen



ALWO 1

UNSER PROJEKT IM TOBIAS- MAYER-QUARTIER

Auf dem Gelände des Tobias-Mayer-Quartiers in Esslingen-Hohenkreuz wollen wir das sogenannte IBA-Experimentierfeld gestalten und bewohnen. Zusammen mit der Esslinger Wohnungsbau GmbH (EWB), der Baugenossenschaft Esslingen (BGE) und der Stadt Esslingen planen und realisieren wir das alternative Wohnprojekt im Quartier. Unser Projekt umfasst vier zu einer Kette verbundene Häuser für bis zu 90 Personen. Ende 2022 wollen wir das Grundstück erwerben und in die Planungen zur Umsetzung einsteigen.

Wir verstehen uns als Teil des Quartiers und arbeiten aktiv an dessen Gestaltung mit. Die Planungen für das Stadtviertel sind weit vorangeschritten. Der städtebauliche Wettbewerb ist bereits abgeschlossen. Wir wollen Impulse für den städtebaulichen Wandel in Esslingen und darüber hinaus setzen. Deshalb ist unser Vorhaben Teil des Netzes der *Internationalen Bauausstellung 2027 StadtRegion Stuttgart (IBA'27)*.



WER WIR SIND



ALWO 1 IST EINE PROJEKTINITIATIVE DES VEREINS ALTERNATIVES WOHNEN ESSLINGEN

Wir sind Menschen, die sich für alternative Wohnformen interessieren, ihr Umfeld aktiv gestalten und gemeinsam leben wollen. Wir sind eine bunt gemischte Gruppe mit derzeit ca. 40 Personen – Familien, Paare, Alleinstehende, alte und junge Menschen.

DAS IST UNS WICHTIG:

- Gemeinschaft
- Selbstverwaltung
- Schaffung von dauerhaft bezahlbarem Wohnraum in Gemeineigentum (Allmende)
- Offenheit für alle, z.B. unabhängig von Einkommen und Vermögen
- gleichberechtigte Verantwortlichkeit
- Teilen statt Besitzen („Sharing-Economy“)
- Nachhaltigkeit in allen Bereichen
- effektive Nutzung der gegebenen Ressourcen



UNSER ZIEL

GEMEINSCHAFTLICHES WOHNEN IN VIER MITEINANDER VERBUNDENEN HÄUSERN IM TOBIAS-MAYER-QUARTIER IN ESSLINGEN- HOHENKREUZ:

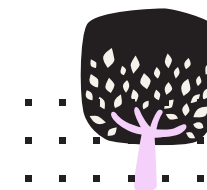
- unterschiedliche Wohnformen (Cluster-Wohnungen, WGs, Kleinwohnungen, Familienwohnungen)
- generationenübergreifend
- Mietwohnungen für bis zu 90 Personen
- dauerhaft bezahlbarer Wohnraum

Unverkäuflichkeit: Immobilienspekulationen werden durch eine Angliederung an das Miethäuser Syndikat dauerhaft ausgeschlossen.



UNSERE ORGANISATIONS- FORM

Wir organisieren uns in einem Hausverein und einer Haus GmbH. Entscheidungen werden auf Basis einer soziokratischen Organisationsform und einem von uns erarbeiteten Wertesystem diskutiert und gemeinsam getroffen.



SO FINANZIERT SICH UNSER PROJEKT

Im Unterschied zu Genossenschaften oder Eigentümergemeinschaften müssen die Bewohnerinnen und Bewohner kein Eigenkapital einbringen.

Dieses wird in Form von

- privaten Geldern (Direktkrediten; siehe separater Flyer) und
- öffentlicher Förderung

aufgebracht und durch Kredite von Banken ergänzt. Die Tilgung der Kredite und Zinsen erfolgt über die Mieten.